

動物園からこんにちは

札幌市立伏見中学校
第2学年理科資料

こんにちは。動物園の「幅崎」です。理科の学習「動物の世界」は、動物を見るところからはじまります。楽しんでますか。今日は、飼育係の人が出勤する前に動物園を一周してみました。(行ったことがある人がほとんどだと思いますが)正門から最も奥にある「ホッキョクグマ」の飼育場まで約 800m です。動物たちは外の運動場ではなく、飼育舎の中にいます。飼育係の人が作業する場所には鍵がかかっていますが、一般客が見学する通路は通ることができました。



こちらは皆さんもよく知っているサル山のニホンザルです。現在 98 頭(♀ 52、♂ 46)いますが一斉に山の上の陽当たりの良いところにいるではありませんか。担当の「朝倉さん」に訪ねたところ 5 時過ぎに目覚めて活動を始めます。薄暗いうちは下の方をうろろしていますが太陽が昇ると日射しを求めてひなたぼっこをするそうです。

(霊長目 オナガザル科)

ボルネオオランウータン「^{ていじろう}弟路郎」は、こう眠っていた。



平成9年1月釧路生まれ、写真では見づらくなってしまいました。両手をつけて背中を丸めていました。頭がよいので飼育係も慣れるまで大変だそうです。(霊長目 ショウジョウ科)



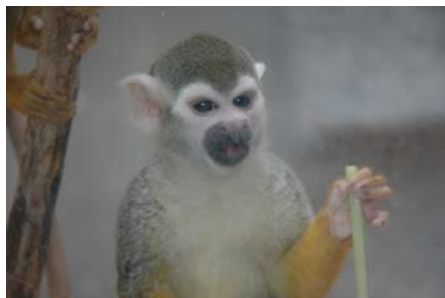
驚き！「看板も手作りだった」

動物園の看板屋さんこと「三上さん」数年前に便所の案内看板をすべて作り直したそうです。この春新しいトイレができたのでその看板を作りました。トイレの名称が決まっていなかったのでまだ掲示されていませんが、1枚作るのになんと1日かかってしまいました。ちなみにサルのデザインはある学校の先生が描いたものだそうです。



さて授業の方は、「身近な動物観察」のあたりでしようか。一種類の動物をじっくりと時間をかけて観察すると、今まで気づかなかった動物のすがたが、見えてきます

よ。わかったことは文章、スケッチ、デジカメなどで記録しておきましょう。わかったことは、学校にレポートしてくださいね。では、また。



動物園案内

住所: 札幌市中央区宮ヶ丘3番地1

電話: 011-621-1426

営業時間: 午前9時～午後5時

(入園は4時半まで)

学校から徒歩で40分、バスと徒歩で30分、

ジョギングや自転車だと20分ちょっとです。

極秘情報！(確認済み) 4時半を過ぎてしまっても5時までに退園できれば入園できます。



5校時で一斉下校の日、ジョギングで往復というのは、運動部の皆さんにおすすめです。