



素・美・家

SU・MI・KA

Vol.

住宅編

SHOMEI Architects & Planners Co.,Ltd.

SH# 3 house



Material matrix

コンクリート
米松
コルク
シナ

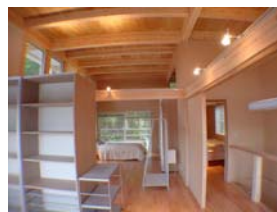
ST# 2-SE house



Material matrix

レッドシダー
三重ガラス
桜
FRP - G

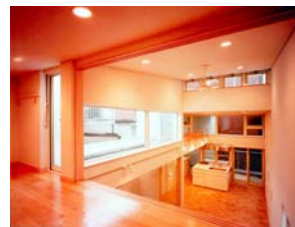
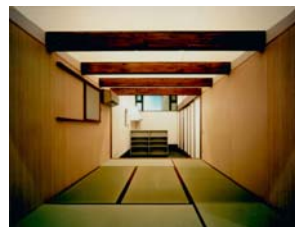
MUJI+INFILL house



Material matrix

火山灰
MDF
桜
ポリカーボネート

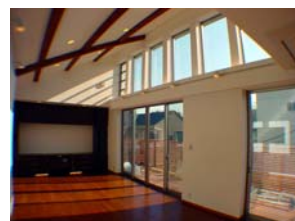
T-SE house



Material matrix

銅板
アルミパンチング
玄昌石
桐
ワーロンプレート

G-SE house



Material matrix

レッドシダー
アッシュライト
ウォールナット
ジョリパッド

Villa甲斐大泉 villa



Material matrix

コンクリート
焼き杉
ホワイトアッシュ
アッシュライト

SHOMEI Architects & Planners Co.,Ltd.

<http://www.hi-ho.ne.jp/s-ada/>

<http://blog.livedoor.jp/shomei/>



（株）匠明 一級建築士事務所
足立幸寿

東京都渋谷区千駄ヶ谷 4-29-12-401
Tel 03-3475-1548 Fax 03-3475-1664

E-mail ada-coltd@eva.hi-ho.ne.jp



家づくりについて

「素・美・家 (SUMIKA)」を考える・・・

たとえば 素足で新しい畳の上を歩く快感。

たとえば 湯上りに踏む檜の床の感触。

たとえば 真夏の太陽を遮る大きな庇の下に踏み入った涼しさ。

たとえば 午後の休日ワインをくゆらす贅沢な時間。

そんな何気ないやすらぎの空間を創るために、
家族と過ごすスローライフな住まいをご提案できればと。



(株)匠明 一級建築士事務所

足立幸寿

東京都渋谷区千駄ヶ谷 4-29-12-401

Tel 03-3475-1548 Fax 03-3475-1664

Lifestyles Of Health And Sustainability

LOHAS is No-style