

長体のためのゴシック
コンデンスゴシック



株式会社

デジックス

阿部 浩之

東京都千代田区三崎町2-15-2 TBSビル

<http://www.degix.co.jp>

Mail:hiro@degix.co.jp

コンデンスゴシックとは

【FONT+SOFT】

製品名称：TB Gothic for condense

フォント開発：タイプバンク

- ◆ 「TB Gothic for condense」（通称コンデンスゴシック）は、日本語の横組み時、強度の長体をかけてもデザインが崩れず、読みやすい表示ができるよう開発された書体。

上部：正方 通常ゴシック

下部左：65%長体 通常ゴシック

下部右：65%長体 コンデンスゴシック

株
株 株

コンデンスゴシック DB
Normal 100%

コンデンスゴシック DB
Normal 65%

コンデンスゴシック DB
C6 65%

- ◆ Pluginソフトをフォントパッケージに同梱

デザイン・制作の作業性向上目的のIllustrator用Plugin「オートコンデンス」をフォントパッケージに同梱。

【フォントデザインと作業性を考慮した商品です】

開発の背景

【フォント開発】

近年、法律や規制の改訂で商品の記載事項などが増加し、限られたスペースに多くの文字を配置する必要性が増大している。

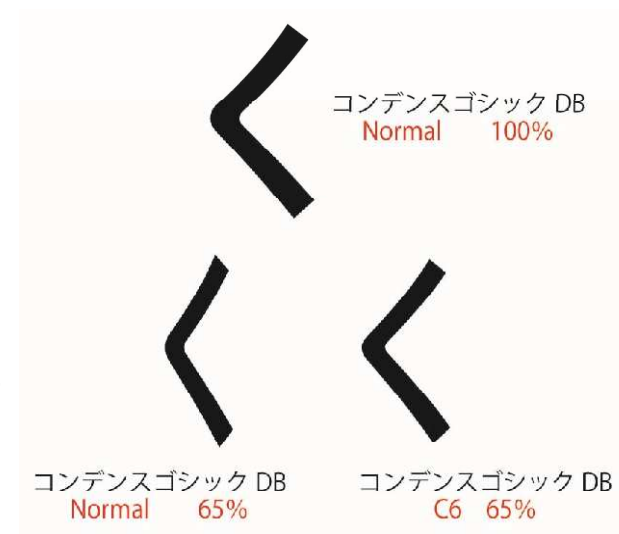
その対応として文字に強度の変形をかけ、それによりデザインバランスや可読性の低下が起きる可能性が指摘されていた。

【ソフト開発】

開発されたコンデンスフォントの作業性を高めるため

特徴

- ① 長体変形時に、縦線の太さを保ち画線の縦横比を最適に保つ。
- ② 長体変形時の仮名などのデザインの崩れを最小限に抑える。
- ③ ①②のデザインにより可読性を保持できる。



※正体（100%正方）～50%長体（文字の横幅が縦比50%）を想定して設計されている。
平体（天地の縮尺）には対応していない。

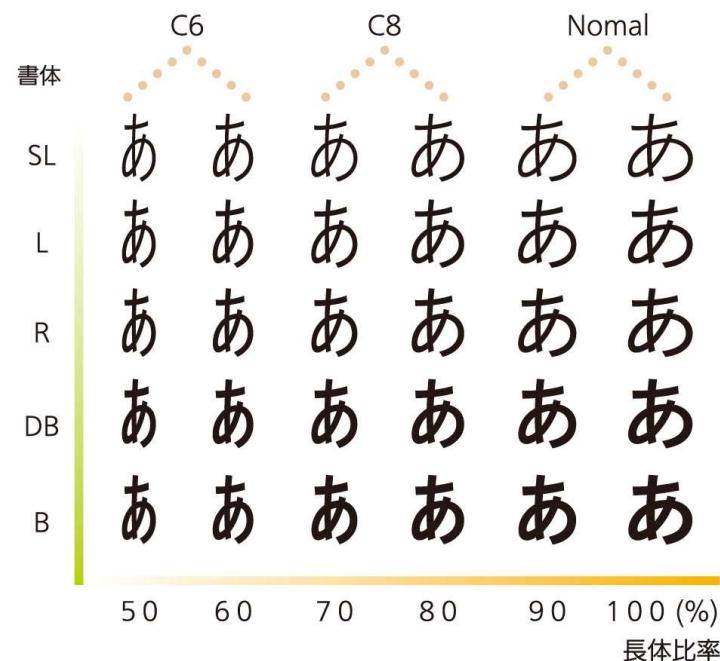
書体構成

【ファミリー】

5書体 SL / L / R / DB / B

【種類】 (各書体対応)

- Nomal 長体率100%~85%
- C8 長体率85%~65%
- C6 長体率65%~50%



50%長体

70%長体

90%長体

書体 L

TB Gothic L-C6

限られたスペースに多くの情報を表示させたいとき長体をかけても縦画と横画のバランスが保たれる

TB Gothic L-C8

限られたスペースに多くの情報を表示させたいとき長体をかけても縦画と横画のバランスが保たれる

TB Gothic L-Nomal

限られたスペースに多くの情報を表示させたいとき長体をかけても縦画と横画のバランスが保たれる

R

TB Gothic R-C6

限られたスペースに多くの情報を表示させたいとき長体をかけても縦画と横画のバランスが保たれる

TB Gothic R-C8

限られたスペースに多くの情報を表示させたいとき長体をかけても縦画と横画のバランスが保たれる

TB Gothic R-Nomal

限られたスペースに多くの情報を表示させたいとき長体をかけても縦画と横画のバランスが保たれる

DB

TB Gothic DB-C6

限られたスペースに多くの情報を表示させたいとき長体をかけても縦画と横画のバランスが保たれる

TB Gothic DB-C8

限られたスペースに多くの情報を表示させたいとき長体をかけても縦画と横画のバランスが保たれる

TB Gothic DB-Nomal

限られたスペースに多くの情報を表示させたいとき長体をかけても縦画と横画のバランスが保たれる

オートコンデンス (Illustrator用 Plugin CS3/4/5/5.5 MAC/WIN)

【目的】

決められたエリアにTEXTを流し込み、エリア内に収めるために変形調整などを行うが、コンデンスフォントは変形率により選択する書体の種類が変わる。
その作業（レイアウトシミュレーション）を、効率よく行うために開発した。

【特徴】

- ①処理項目を設定できる
(長体処理・サイズ処理)
- ②処理順を設定できる
- ③処理下限値を設定できる
- ④フィット処理結果により
最適な種類のフォントに
自動的にすり替える

オートコンデンス処理

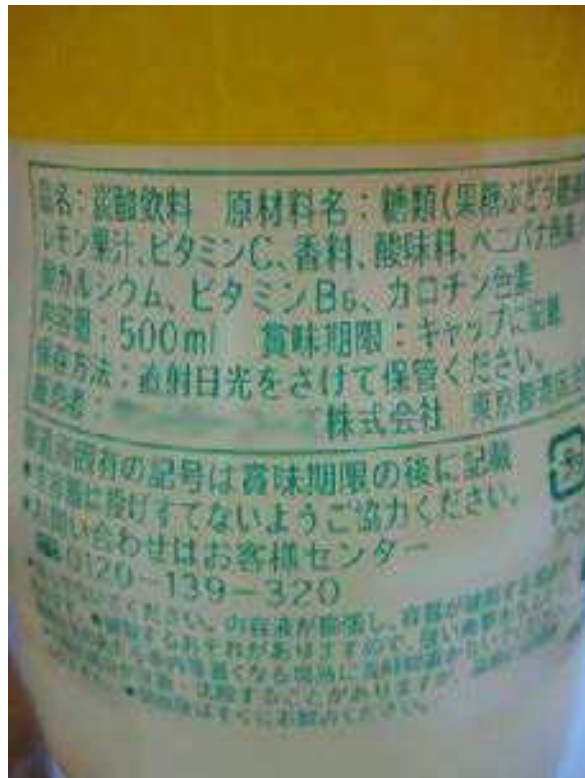
The screenshot illustrates the 'Auto Condense' plugin interface. On the left, a text box contains the text '限られたスペースに多くの情報を表示させたいとき長体をかけても縦画と横画の'. A red arrow points from this text to a smaller, condensed version of the same text, labeled 'あふれたテキスト' (overflowing text) and '収まる!' (fits!). The main interface consists of two panels: 'オートコンデンス' (Auto Condense) and '文字' (Text). The 'オートコンデンス' panel has a table of settings:

処理順	下限値
長体	80%
サイズ	9 pt
長体	60%
サイズ	7 pt

The '文字' panel shows font settings for 'ゴシックB Std' with a font size of 9 pt and a condensation rate of 64.89%. A red circle highlights the '64.89%' value. Below the panels, the text '書体自動選択 自動変形処理' (Automatic font selection, automatic deformation processing) is displayed.

採用事例

関西地区の大手飲料メーカーのパッケージに使用されている



今後の可能性

今後環境や安全に対する規制がより厳しくなり、内容成分・注意喚起に関する表示がますます増加することが予想されます。

また、高齢者・障害者に対する配慮も求められてきています。

よって表示物に「見やすさ」「読みやすさ」がより必要となります。

コンデンスゴシックが適切な個所に使用され、その一助になることを願っています。